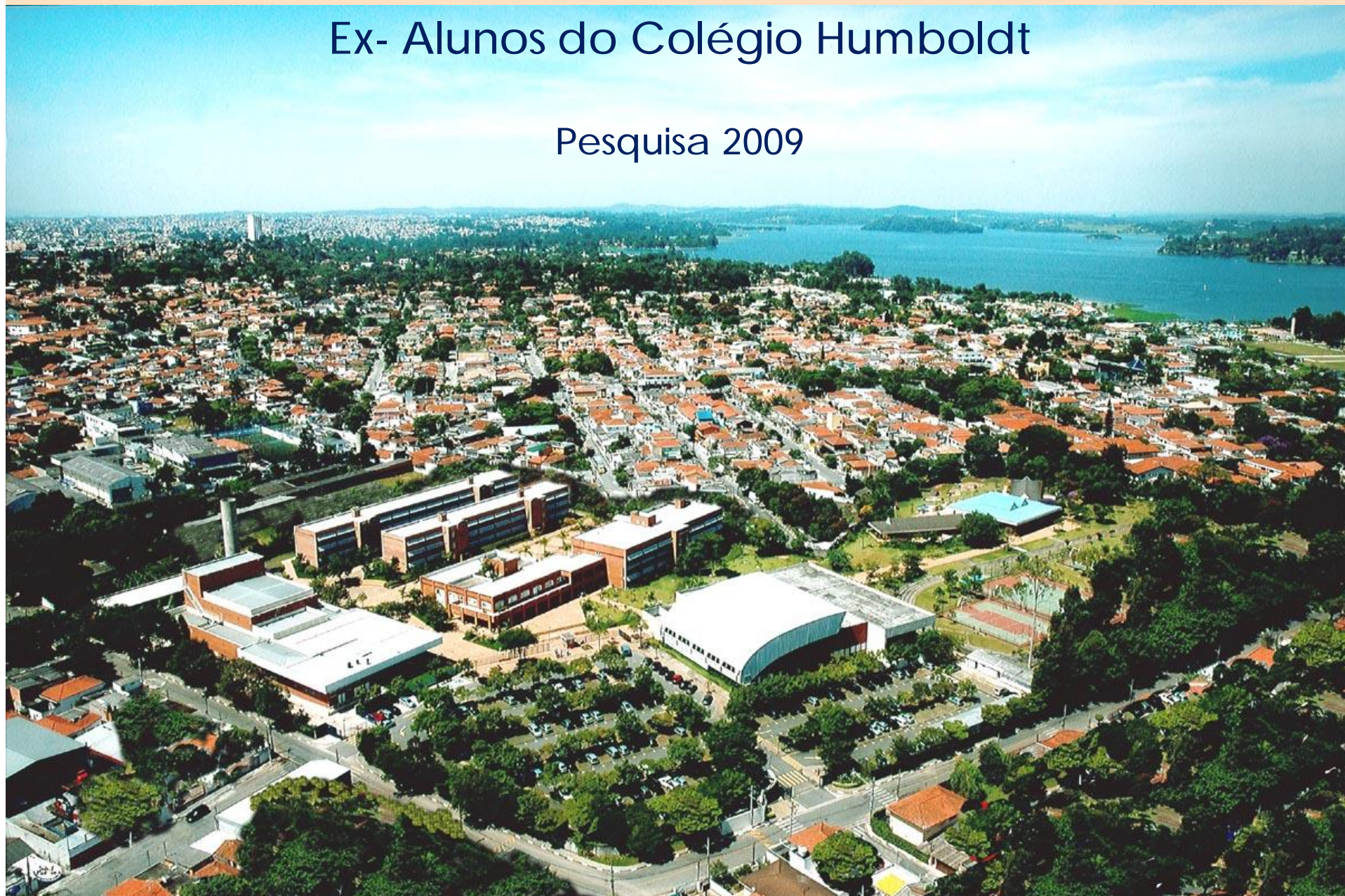


Ex- Alunos do Colégio Humboldt

Pesquisa 2009





Questionários enviados via Internet

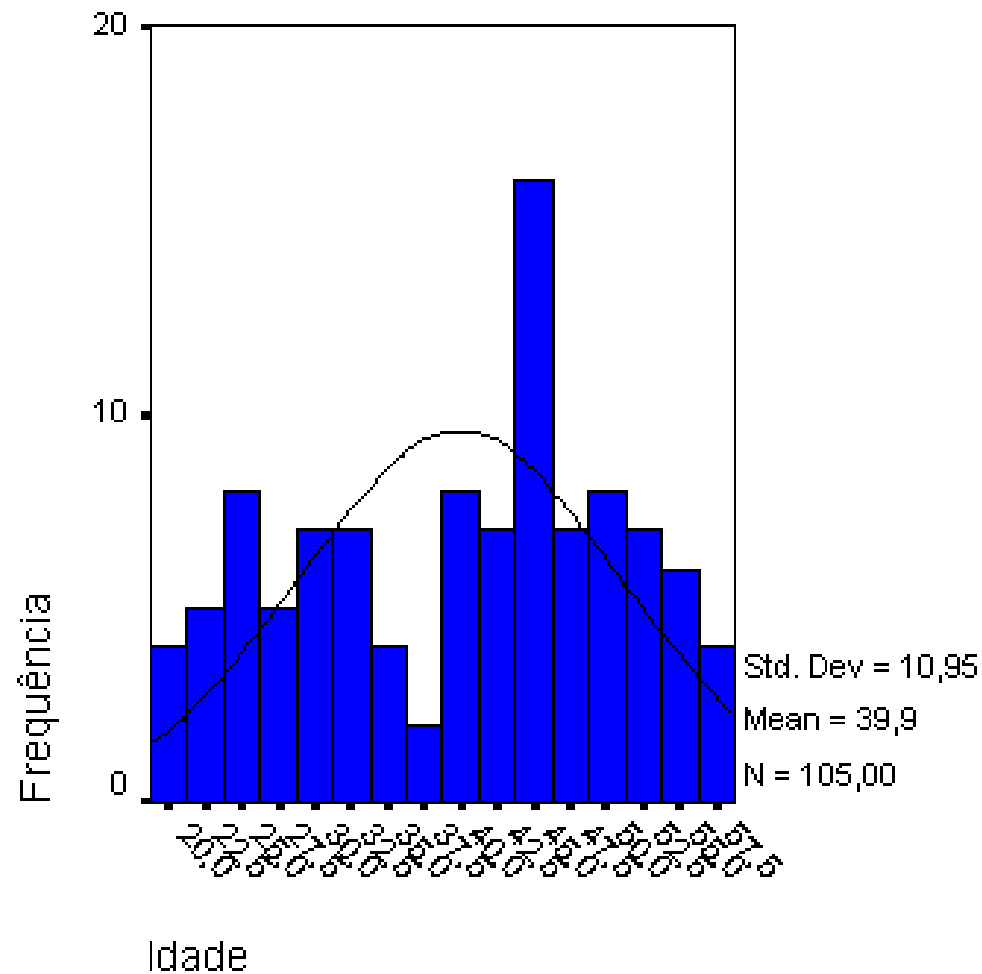
Outubro de 2009

105 Respostas

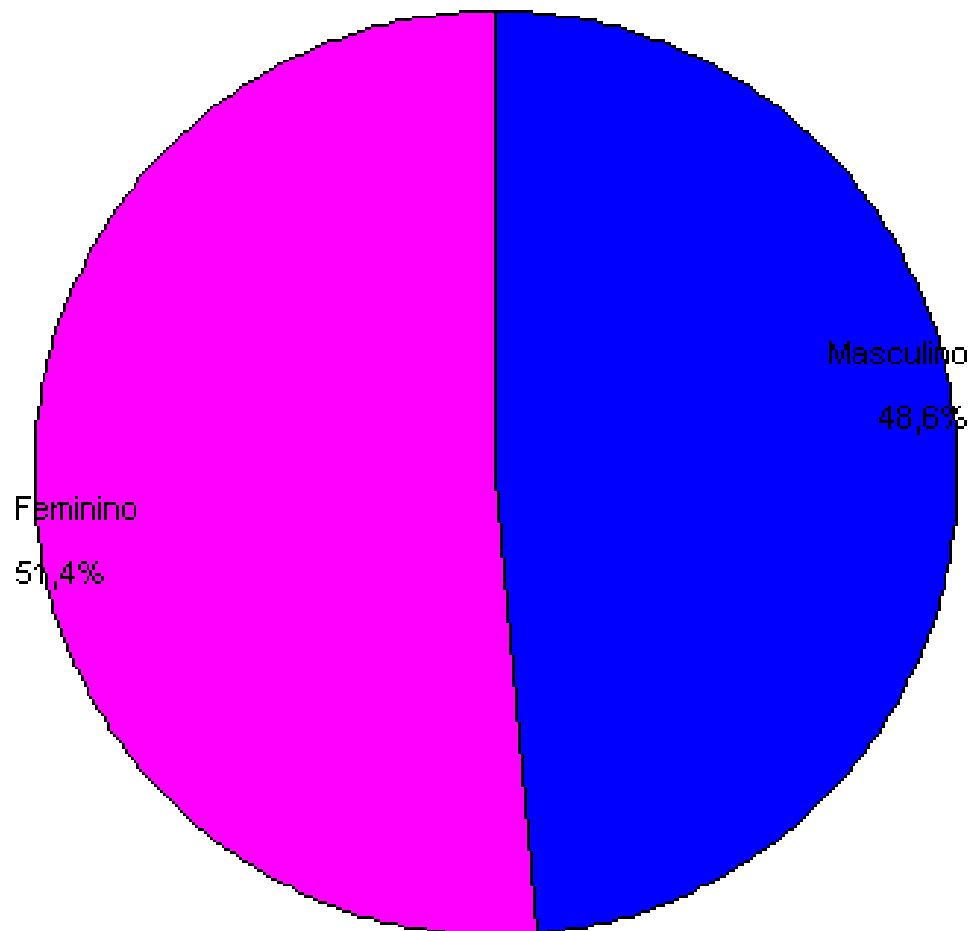
Turmas de Formandos

- 74,5% concluíram o Ensino Médio no Colégio Humboldt
 - Formandos mais antigos - 1969
 - Formandos mais recentes - 2007
- 82% saíram do Colégio Humboldt antes do ano 2000

Idade dos respondentes



Sexo



Local de residência



Estado Civil

Não informado

2,9%

Outro

11,4%

Viúvo

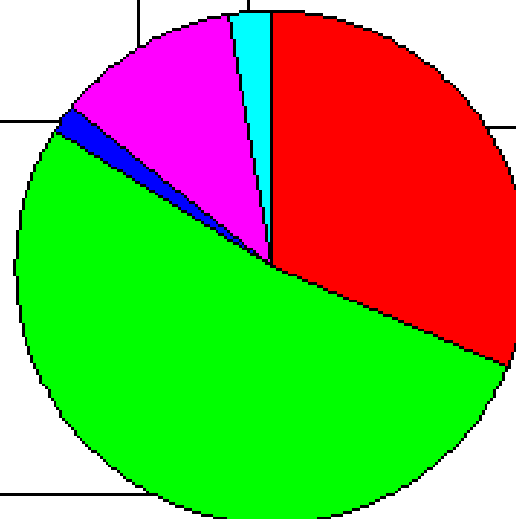
1,9%

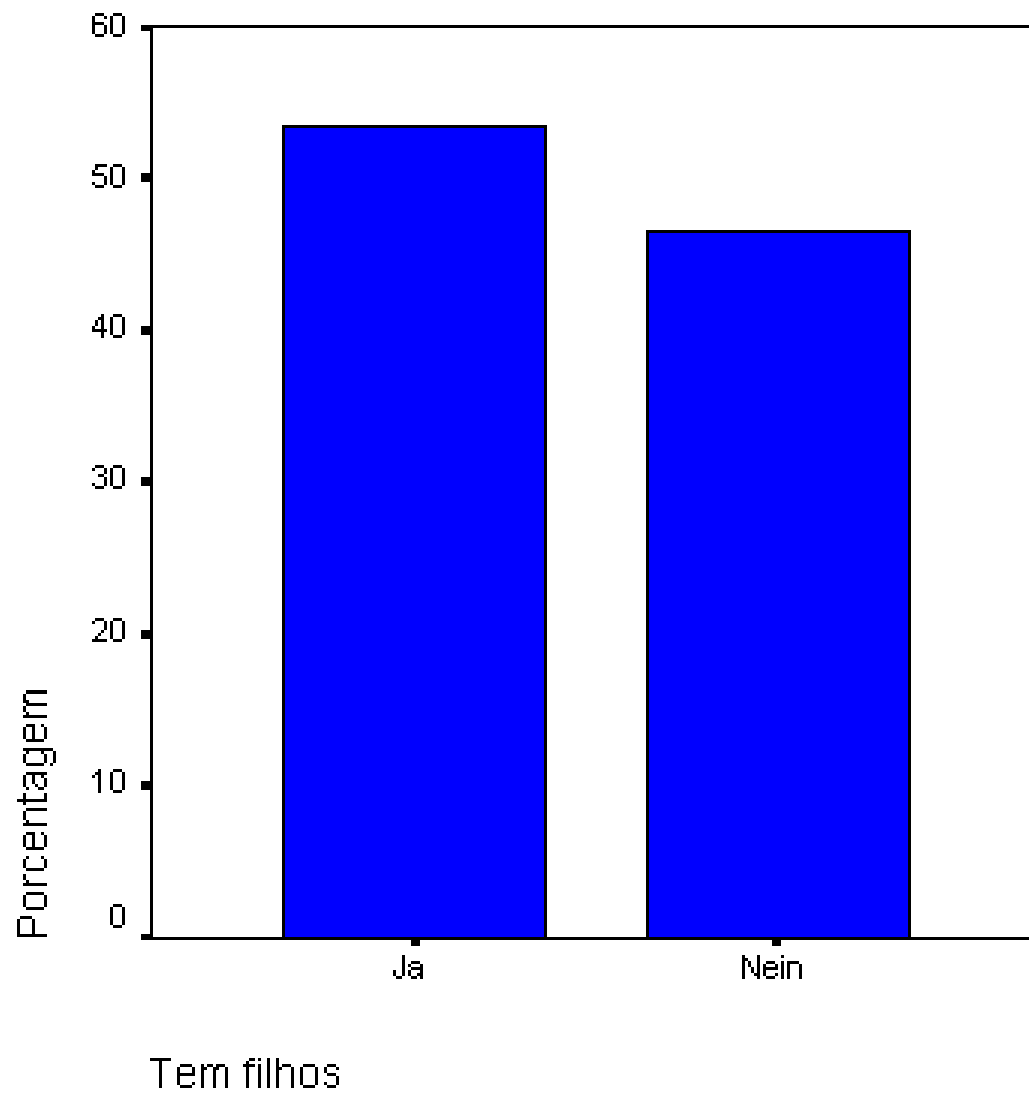
Casado

52,4%

Solteiro

31,4%





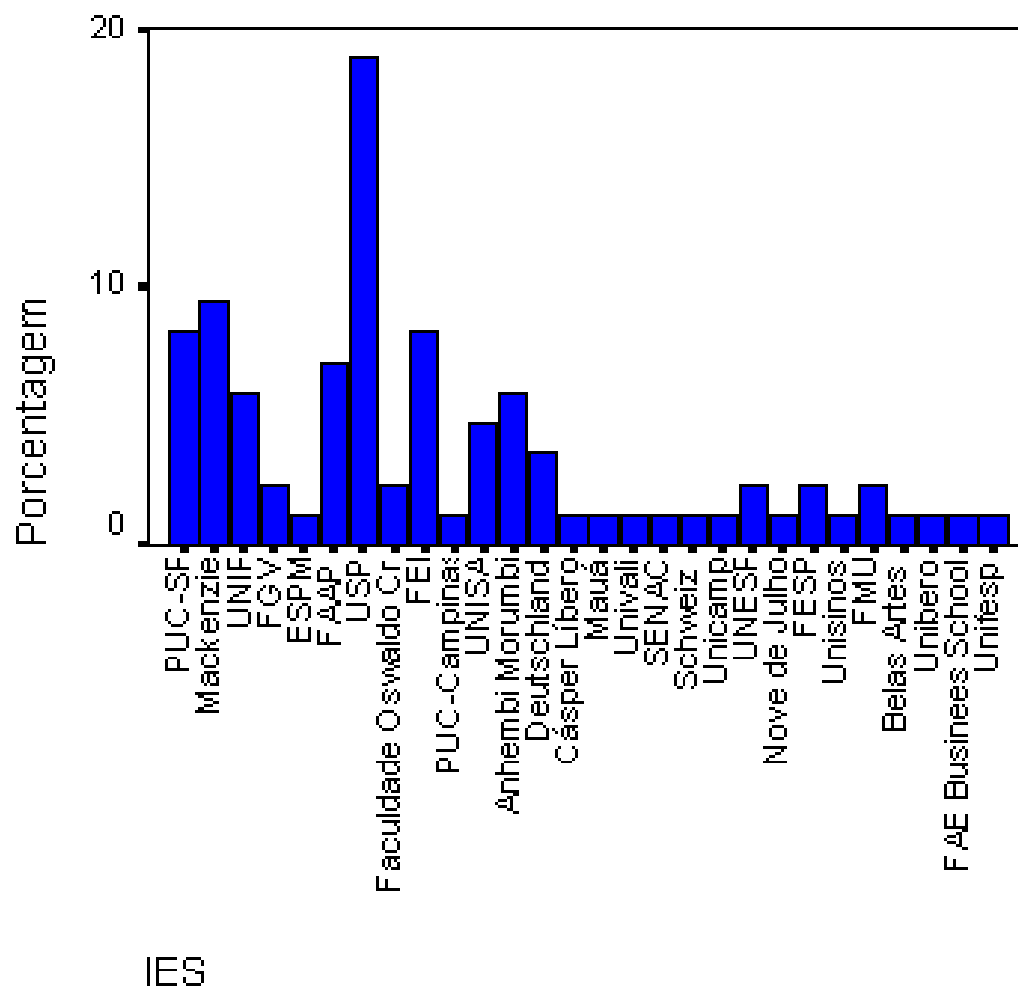
Correlação entre sexo e grau de escolaridade dos respondentes

Sexo	Grau de Escolaridade						Total
	IFPA	Superior completo	Pós- Graduação	Mestrado	Doutorado	Não Informado	
Masculino	3	29	12	3	0	0	47
Feminino	5	24	10	7	1	1	48
Total	8	53	22	10	1	1	95

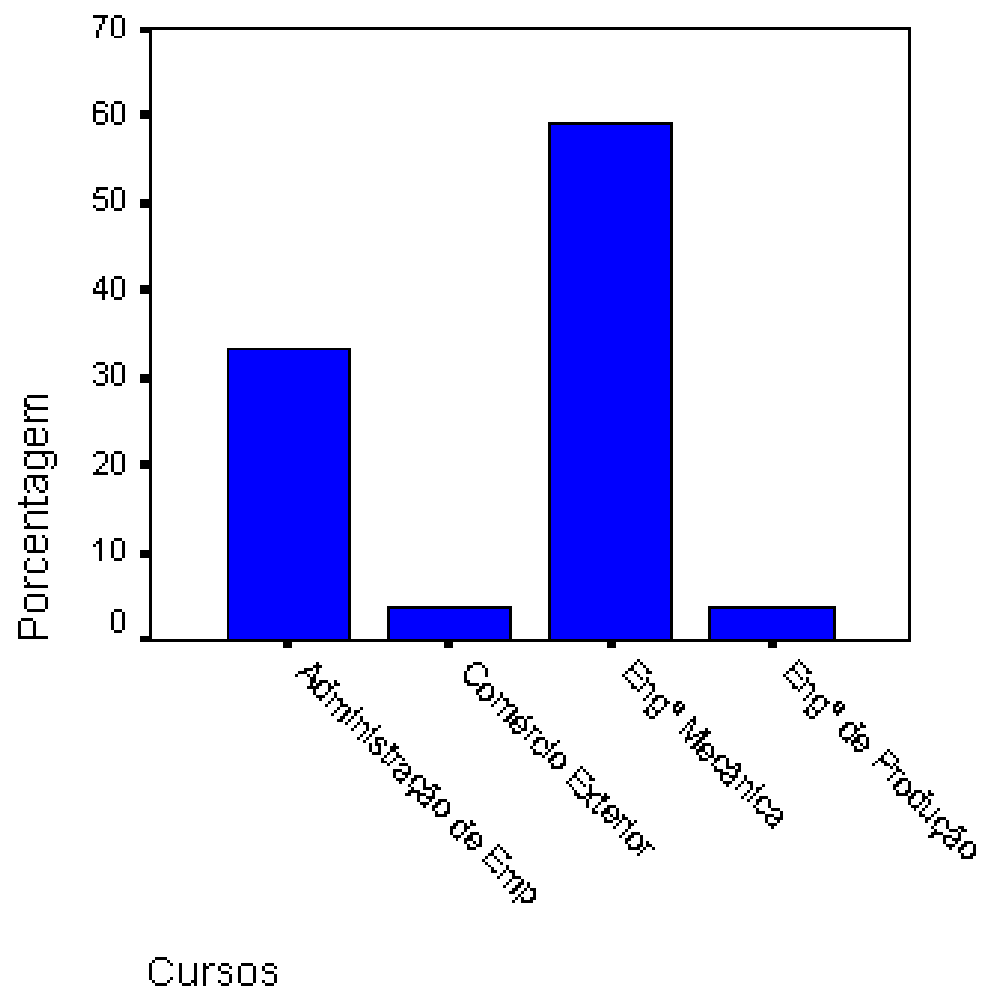
Curso Universitário	Frequência	Porcentagem
Administração de Empresas	15	18
Agronomia	1	1
Arquitetura	4	5
Artes Plásticas	2	2
Comércio Exterior	2	2
Direito	3	4
Economia	3	4
Educação Física	2	2
Enfermagem	1	1
Engenharia*	22	26
Fármácia e Bioquímica	1	1
Fisioterapia	1	1
Hotelaria	1	1
Informática	3	4
Jornalismo	2	2
Letras	1	1
Marketing	2	2
Matemática	1	1
Medicina	2	2
Medicina Veterinária	3	4
Moda / Design	2	2
Nutrição	2	2
Odontologia	1	1
Psicologia	2	2
Publicidade e Propaganda	2	2
Química	1	1
Relações Internacionais	1	1
Relações Públicas	1	1
Turismo	1	1
Total	85	100

*Civil, Elétrica, Mecânica, Produção, Química

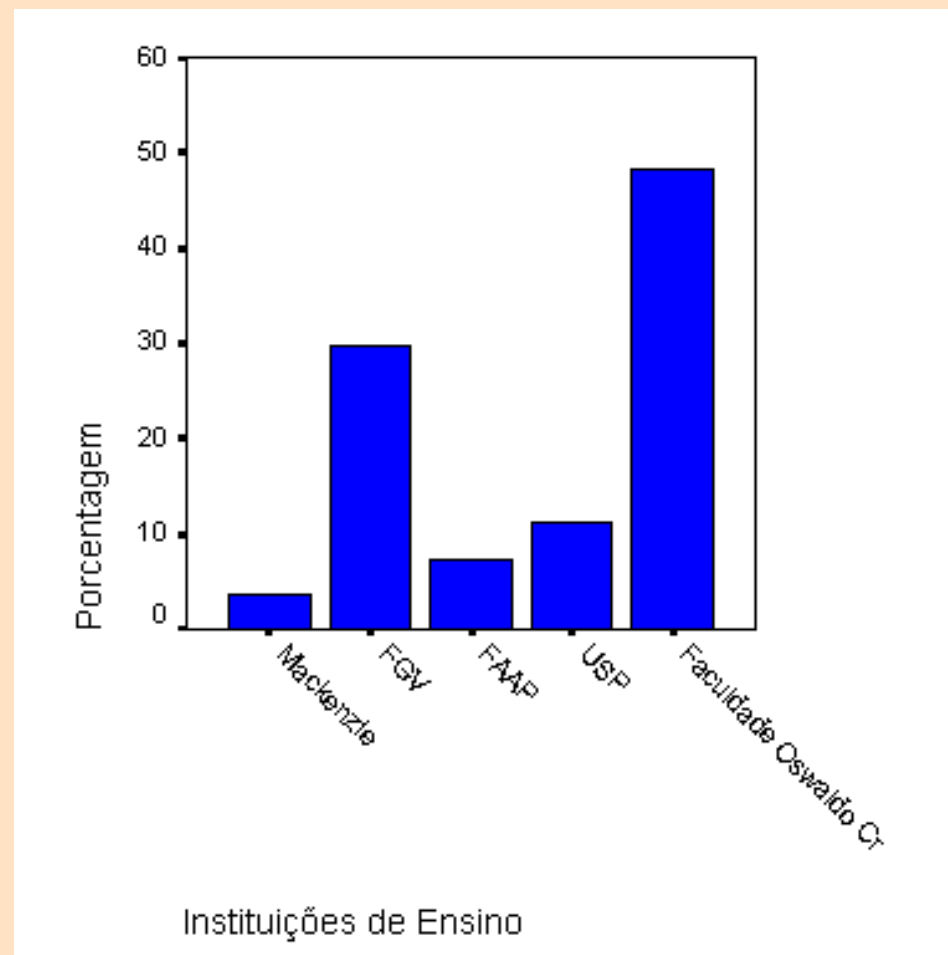
Instituições de Ensino Superior



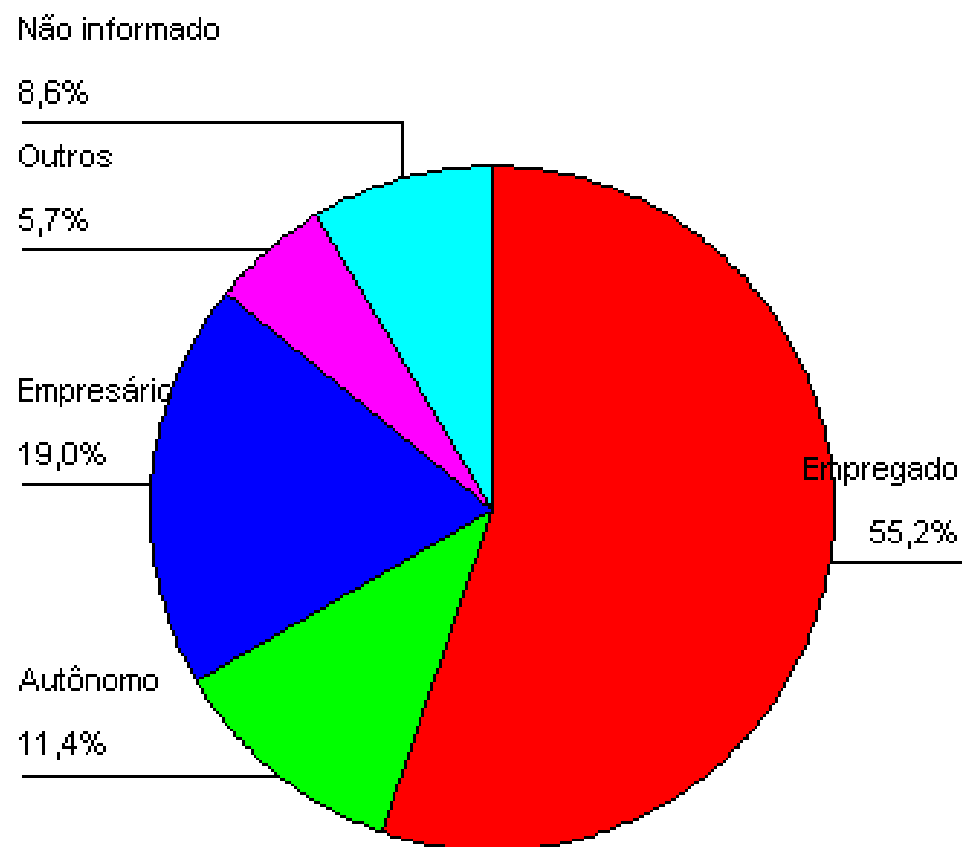
Cursos de pós-graduação

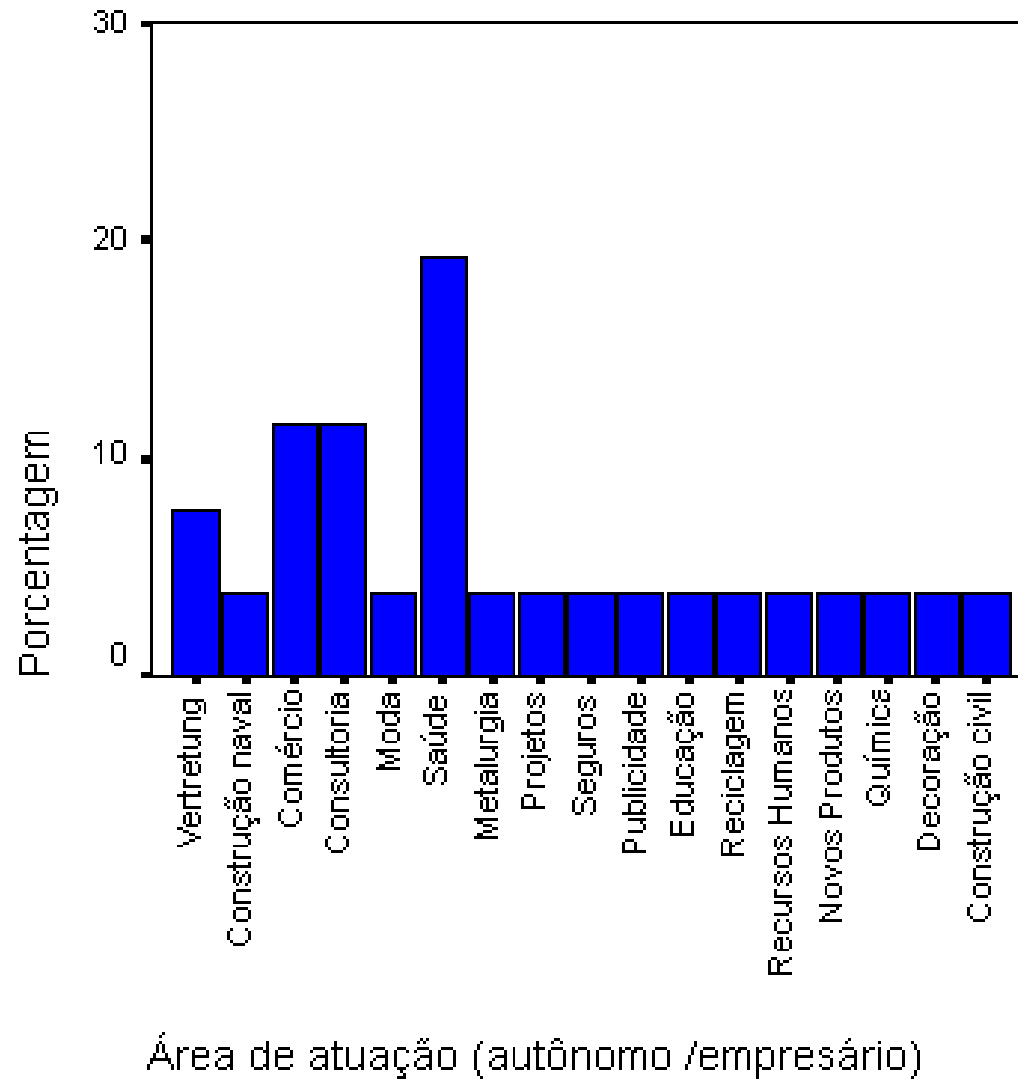


Instituições Ensino do Curso de Pós-Graduação

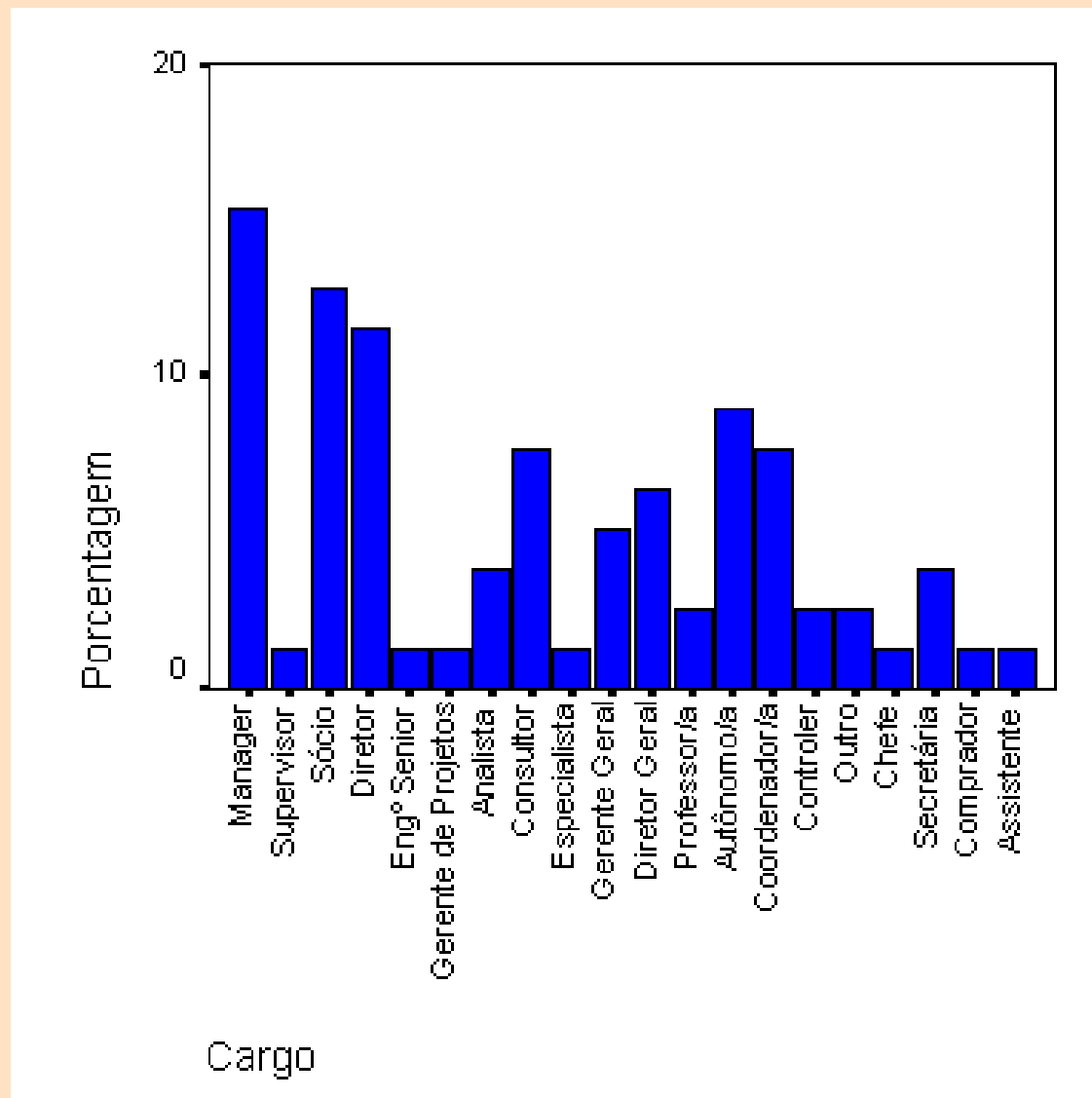


Vínculo Empregaticio





Cargo ocupado na empresa



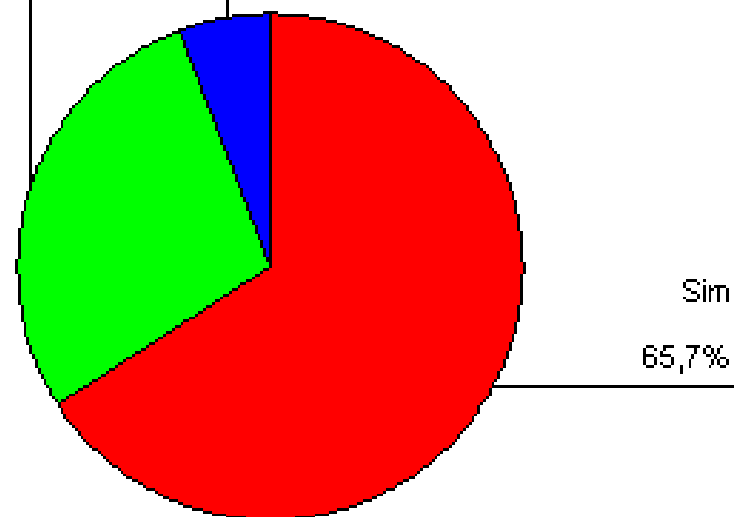
Experiência Internacional

Não informado

5,7%

Não

28,6%



Sim

65,7%

País em que trabalhou

País	Frequência	Porcentagem
Alemanha	42	64,6
Argentina	1	1,5
EUA	8	12,3
Outros	14	21,5
Total	65	100,0

Cargo	Escolaridade						Total
	IFPA	Superior Completo	Pós-Graduação	Mestrado	Doutorado	Não Informado	
Cargos de direção	3	12	10	4	1	0	30
Coordenador/a	2	4	2	0	0	0	8
Especialista	0	4	2	0	0	0	6
Consultório	0	6	0	0	0	0	6
Professor	0	1	1	0	0	0	2
Assistente	2	2	0	0	0	0	4
Empresário	0	7	1	2	0	0	10
Autônomo	0	2	2	2	0	1	7
Outro	0	2	0	0	0	0	2
Total	6	40	18	8	1	1	75

Sexo * Cargo na empresa Crosstabulation
Count



Correlação entre cargo e sexo

Cargo	Sexo		Total
	masculino	feminino	
Cargo de Direção	23	9	32
Coordenador	4	4	8
Especialista	3	3	6
Consultor/a	4	2	6
Professor/a	0	2	2
Assistente	1	3	4
Empresário	6	4	10
Autônomo	1	6	7
Outro	0	2	2
Total	43	35	77

Ex-Aluno do IFPA

Não informado

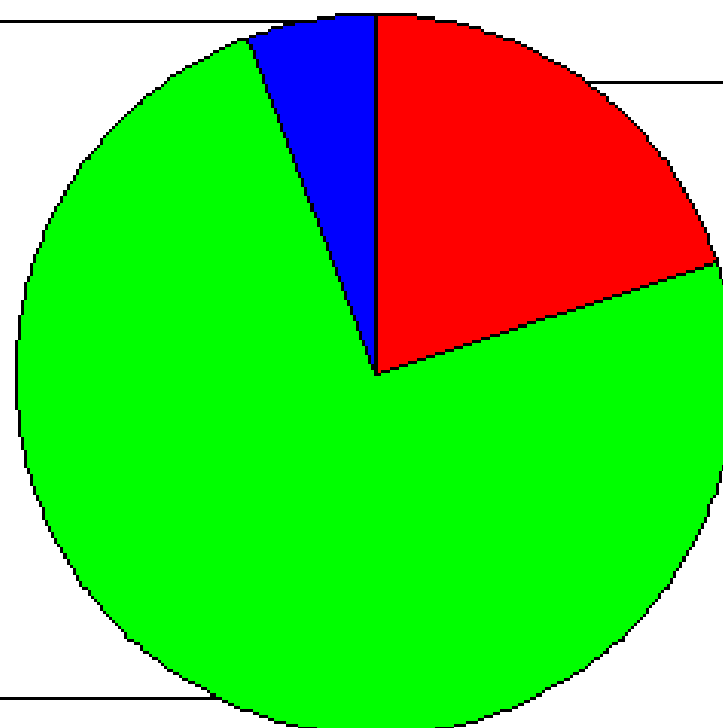
6%

Sim

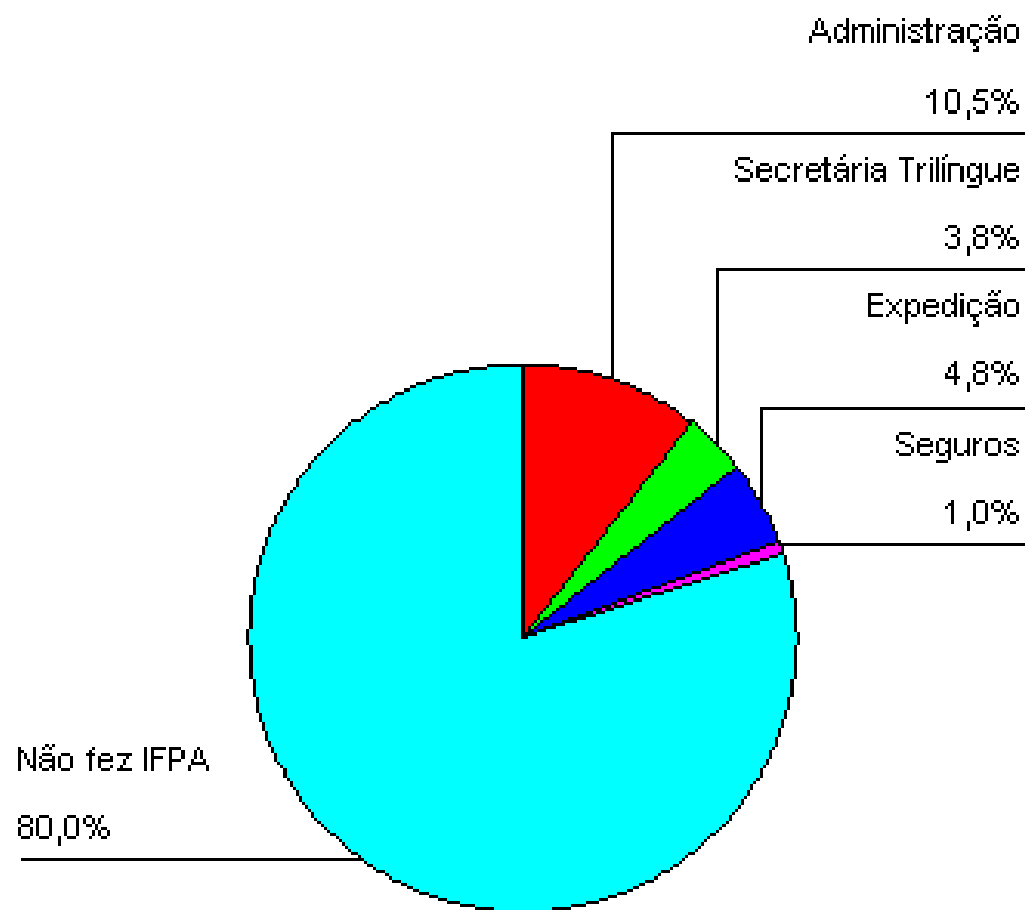
20%

Não

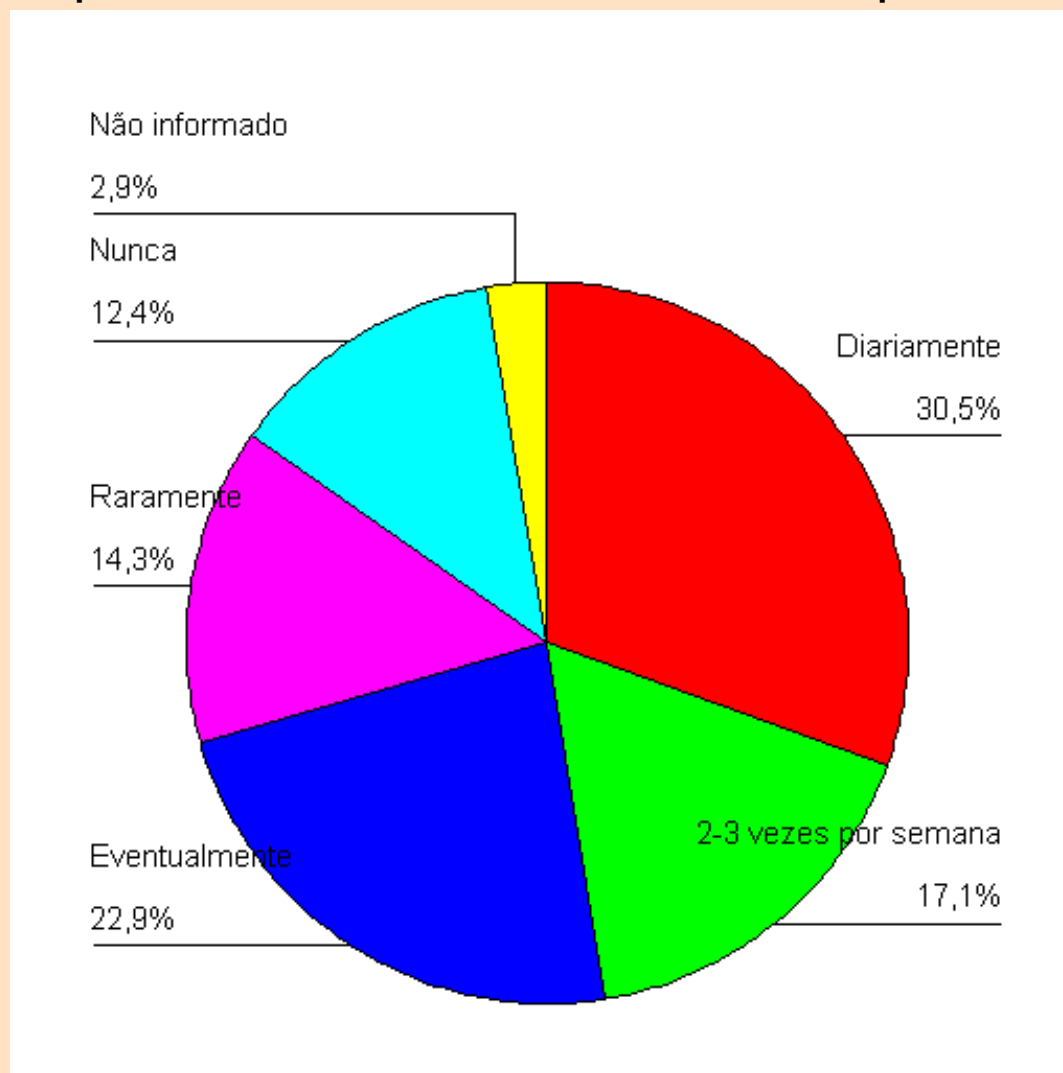
74%



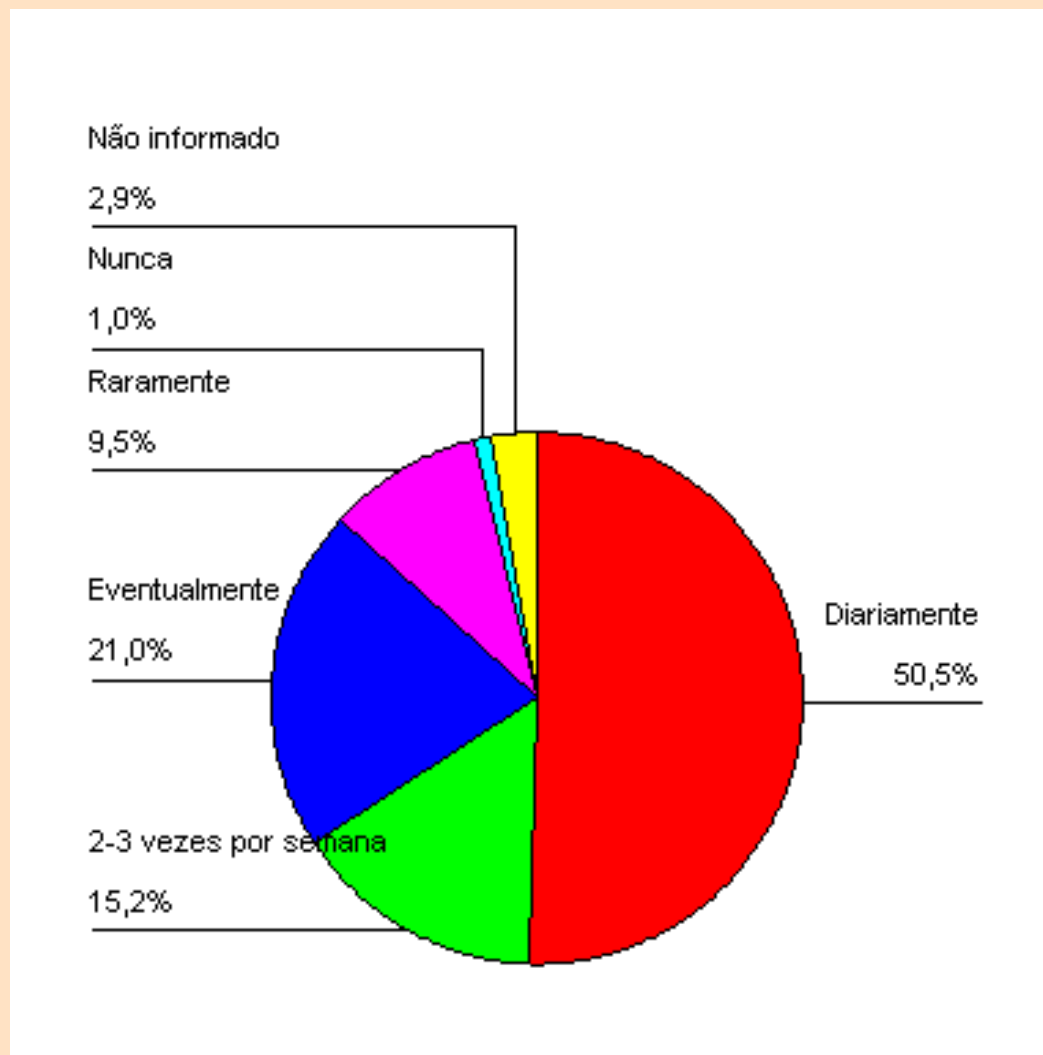
Curso do IFPA



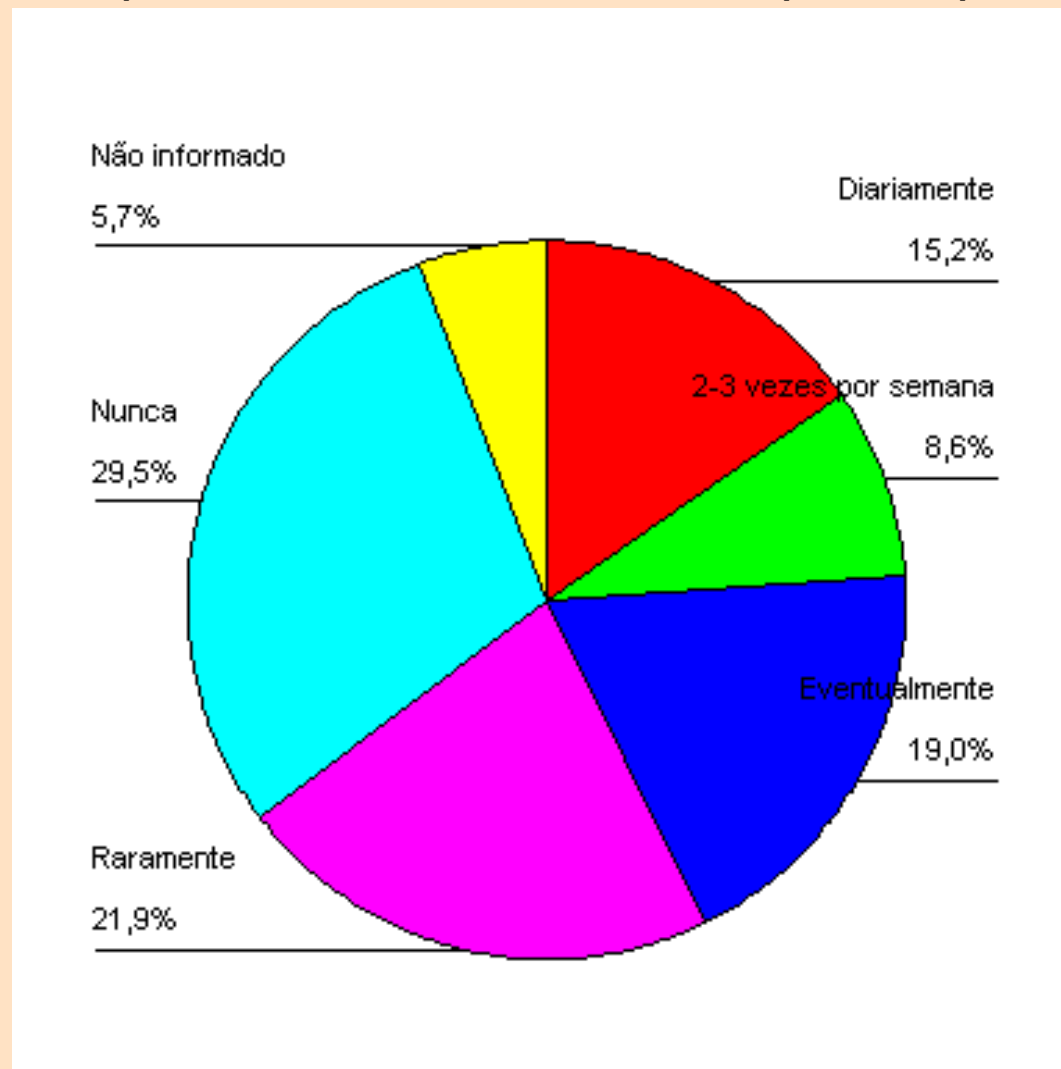
Frequência de uso do idioma alemão profissionalmente



Frequência de uso do idioma inglês profissionalmente



Frequência de uso do idioma espanhol profissionalmente



Relevância do aprendizado de alemão

Não informado

1,0%

Desnecessário

1,0%

Positivo

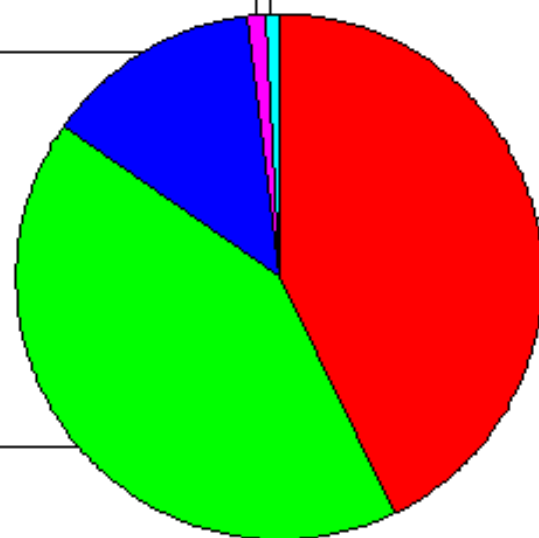
13,3%

Importante

41,9%

Essencial

42,9%



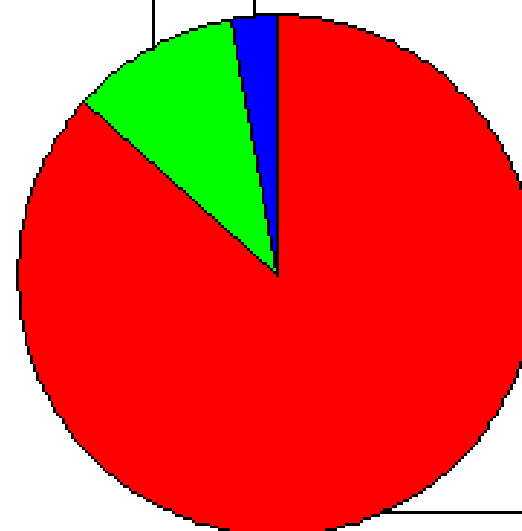
Relevância do aprendizado de inglês

Não informado

2,9%

Importante

10,5%



Essencial

86,7%

Relevância do aprendizado de espanhol

Não informado

2,9%

Desnecessário

1,9%

Positivo

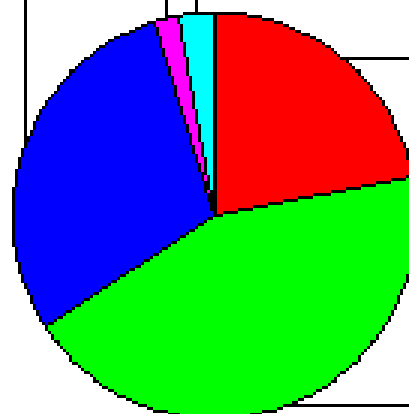
29,5%

Essencial

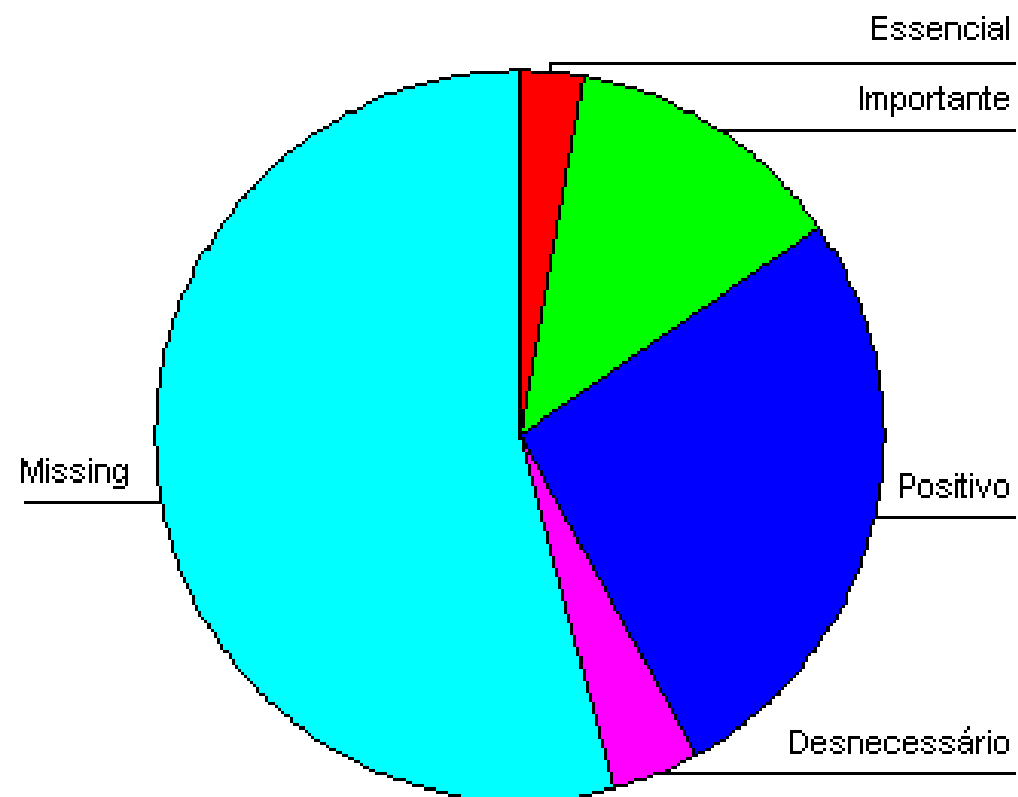
21,9%

Importante

43,8%

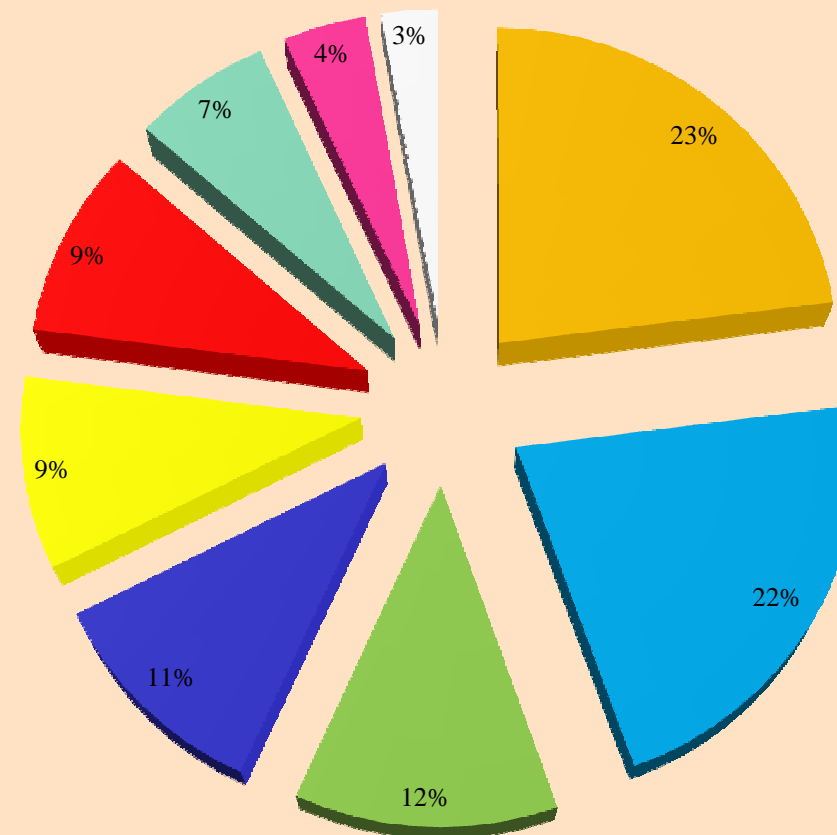


Importância do aprendizado de outro idioma



O que o Humboldt representou em sua vida?

- Base crescimento geral (humano e profissional)
- Lugar de socialização (amigos / experiências / 2ª casa)
- Abriu portas para trabalho
- Contato com outras culturas / Idiomas
- Aprendizado diferenciado
- Base de ensino e manutenção da cultura alemã
- Outros
- Formação de valores (éticos, morais, intelectuais)
- Base para a faculdade





AEACH – Associação dos Ex-Alunos do Colégio Humboldt

